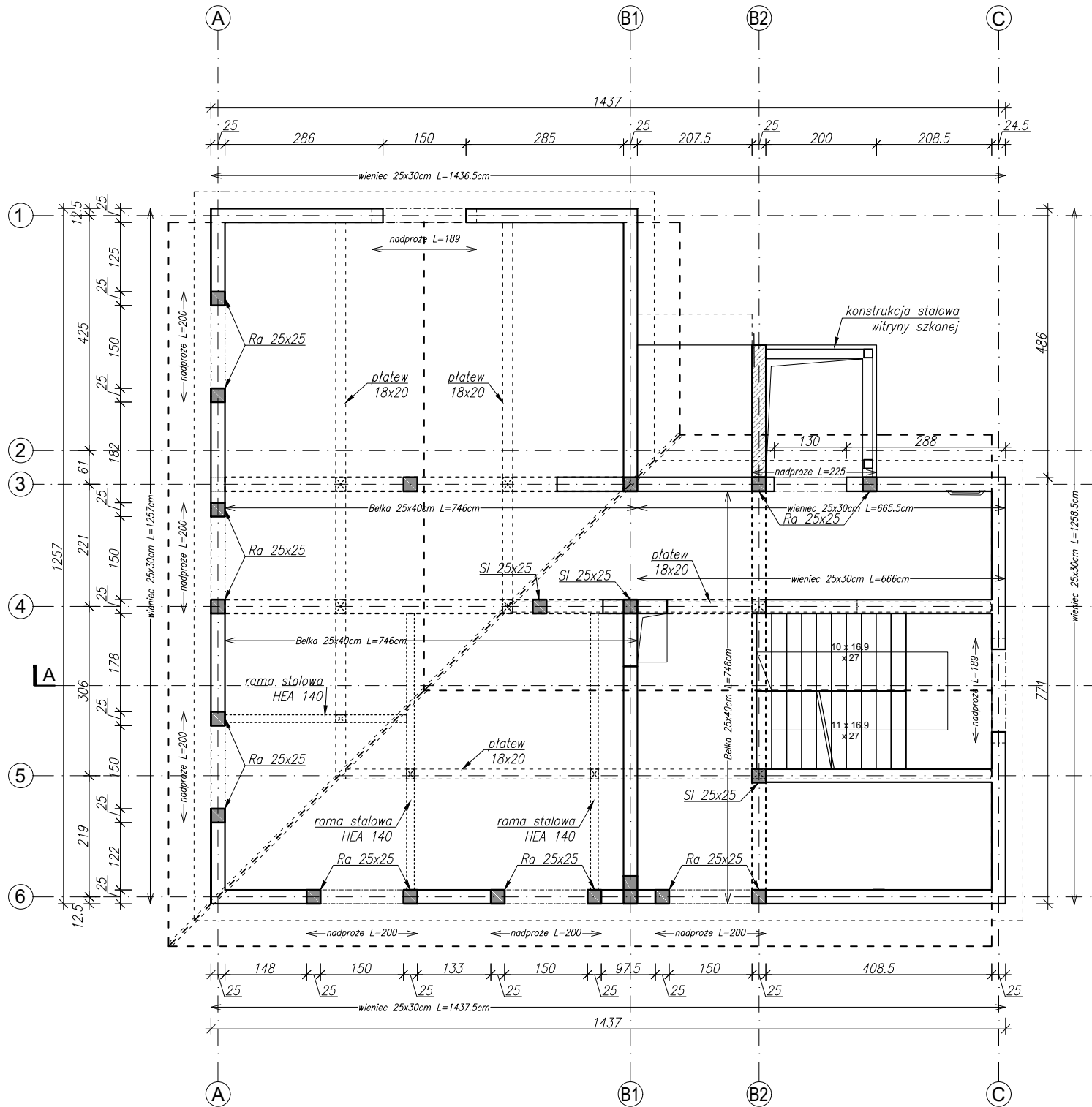


RZUT I PIĘTRA



- UWAGI:
- ELEMENTY ŻELBETOWE WYLEWANE Z BETONU C25/30 (powyżej poziomu terenu)
 - Stal zbrojeniowa klasy AIIIIN (B500SP)
 - Otulina: 30mm
 - Należy zachować ciągłość zbrojenia łączonych elementów.
 - Rysunek rozpatrywać łącznie z opisem technicznym branży konstrukcyjnej oraz projektami technicznymi pozostałych branż.
 - Rysunek rozpatrywać łącznie z rysunkami elementów dochodzących.
 - Detale wydane na rysunkach wykonawczych.

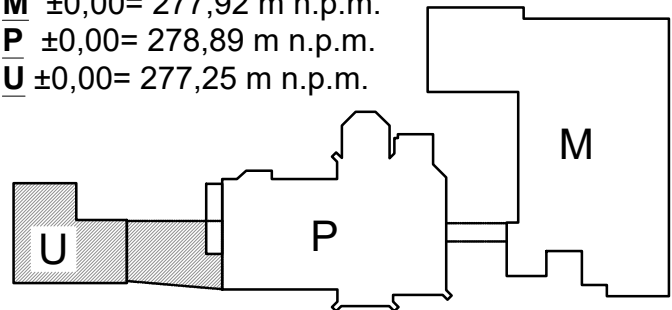
POZIOM POSADZKI PARTERU: ±0,00=277,25m n.p.m.

Poziom posadzki budynków:

M ±0,00= 277,92 m n.p.m.

P ±0,00= 278,89 m n.p.m.

U ±0,00= 277,25 m n.p.m.



PROJEKT BUDOWLANY	Jednostka projektowa:	Biuro Usług Projektowych i Inwestycyjnych "DOMINEX" Oktawian Woźniak ul. Lewakowskiego 25/309, 38-400 Krosno tel. 13 436 99 12			
	Nazwa obiektu budowlanego:	"Przebudowa wraz ze zmianą sposobu użytkowania istniejącego zabytkowego budynku Pałacu Kaczkowskich na budynek użyteczności publicznej - muzeum i bibliotekę multimedialną (mediatekę) oraz rozbudowa o pomieszczenia przeznaczone na Muzeum Rzemiosła w Krośnie - „Przestrzeń Nauki, Kultury i Sztuki w Krośnie”, a także o pomieszczenia przeznaczone na przestrzeń dla rozwoju aktywności społecznej mieszkańców, na działce nr ewid. 2421/12, położonej w Krośnie przy ul. Grodzkiej 41, obręb Śródmieście."			
	Inwestor:	Muzeum Rzemiosła w Krośnie, ul. Piłsudskiego 19, 38-400 Krosno; Gmina Miasto Krosno, ul. Lwowska 28a, 38-400 Krosno		Rok 2024	
	Adres obiektu budowlanego:	38-400 Krosno, ul. Grodzka 41, dz. 2421/12 OBREB EWIDENCYJNY: ŚRÓDMIEŚCIE JEDNOSTKA EWIDENCYJNA: KROSNO		SKALA	
	Temat rysunku:	RZUT I PIĘTRA		1 : 100	
	Element PB	branża konstrukcyjna	Podpis:	Data	NR RYS.
	Projektant :	mgr inż. Oktawian Woźniak specjalność konstrukcyjna, upr.GP-I-UA-7342/81/91		21.10.2024	
	Sprawdzający :	mgr inż. Paweł Parylak specjalność konstrukcyjna, upr.nr PDK/0177/POOK/12		21.10.2024	
Asystent projektanta :	mgr inż. Iwona Węcek		U-K4		
	mgr inż. Rafał Kilar				